

2016 EXPEDITION® XTREME

NOUVEAU

CARACTÉRISTIQUES DE L'ENSEMBLE

- **NOUVELLE Suspension avant RAS^{MC} 2**
- Plateforme REV-XU^{MC}
- Suspension arrière SC^{MC}-5U articulée
- Système de verrouillage de la suspension articulée (sans outil)
- **NOUVELLE Chenille de 20 x 154 x 1,75 po**
- Écartement des skis ajustable
- Poignée de maintien rigide au guidon
- Indicateur multifonction incluant température moteur
- Démarreur électrique
- Transmission synchromesh avec marche arrière (2-1-N-R)
- Radiateur à air avec ventilateur
- Porte-bagages et attelage
- Clé D.E.S.S.^{MC}



NOUVEAUTÉ pour 2016

MOTEUR ROTAX®

800R E-TEC®

Détails du moteur	Refroidi par liquide, 3-D R.A.V.E. ^{MC}
Cylindres	2
Cylindrée	799,5 cc / 48,8 po ³
Alésage	82 mm / 3,2 po
Course	75,7 mm / 3 po
Régime maximal	7900 tr/min
Carburant	Injection directe électronique
Type de carburant recommandé	Super sans plomb
Indice d'octane minimal	91
Réservoir de carburant	45 litres / 12 gallons
Quantité d'huile à moteur	3,7 litres / 3,9 pintes

COULEUR

Noir ■■■

DIMENSIONS

Longueur hors tout du véhicule	3230 mm / 127 po
Largeur hors tout du véhicule	1150 ou 1192 mm / 45,3 ou 46,9 po
Hauteur hors tout du véhicule	1220 mm / 48 po
Écartement des skis	975 ou 1018 mm / 38,4 ou 40,1 po
Longueur hors tout des skis	1040 mm / 41 po
Largeur nominale de la chenille	500 mm / 20 po
Longueur nominale de la chenille	3923 mm / 154 po
Hauteur du profil de chenille	44,4 mm / 1,75 po

GROUPE MOTOPROPULSEUR

Poulie motrice	TRA ^{MC} VII
Poulie menée	QRS
Engagement	3800 tr/min
Petit engrenage (dents)	1 ^{ère} vitesse = ratio 3,23:1
Grand engrenage (dents)	2 ^{ème} vitesse = ratio 1,98:1
Barbotin d'entraînement (dents)	8
Diamètre, barbotin de commande	183 mm / 7,2 po
Système de freinage	Frein de course Brembo avec conduit de frein tressé en acier inoxydable

SUSPENSION

Suspension avant	RAS 2
Amortisseurs avant	HPG ^{MC} Plus R
Débattement vertical avant	210 mm / 8,3 po
Suspension arrière	SC-5U
Amortisseur central	HPG Plus
Amortisseur arrière	KYB PRO 36 EA
Débattement vertical arrière maximal	406 mm / 16 po

MASSE À VIDE

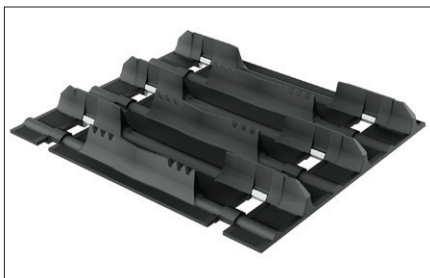
284 kg / 625 lb

CARACTÉRISTIQUES

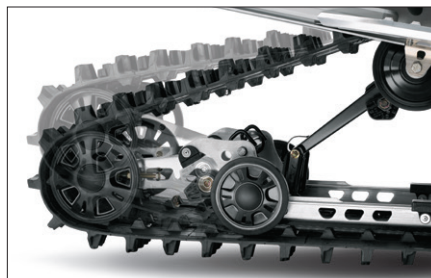
Châssis	REV-XU	Bloc d'élévation	205 mm / 8 po	Rétroviseurs	En option
Skis	Pilot ^{MC} DS 2	Marche arrière	Mécanique	Pare-brise	355 mm / 14 po
Siège	Modulaire à 1 place	Démarreur électrique	De série	Lisse	Carré 5/16
Dossier	En option	Pouce chauffant	De série	Configuration carbure	102 mm / 4 po à 90°
Guidon	Acier, diamètre variable avec crochets en J / Poignée de guidon	Poignées chauffantes	De série	Attelage	De type languette
		Indicateur	Multifonction		



CARACTÉRISTIQUES CLÉS



NOUVELLE Chenille de 20 x 154 x 1,75 po
Flottaison et capacité de remorquage exceptionnelles. Profil de 4,4 cm (1,75 po).



Suspension arrière SC-5U articulée
Rail articulé afin de maximiser la traction dans la neige profonde en marche arrière et verrouillable pour le remorquage.



NOUVELLE Suspension avant RAS 2
Sa géométrie et ses composants plus légers améliorent la précision, particulièrement dans les plus grosses bosses. Nouvelle allure stylisée.



Transmission synchromesh avec marche arrière (2-1-N-R)
Comprend deux rapports de marche avant et un rapport de marche arrière pour des départs en douceur, même en tirant de lourdes charges. Capacité exclusive à BRP de passer du rapport 1 à 2 sans arrêter le véhicule.



Indicateur multifonction avec écran LCD

CARACTÉRISTIQUES DE L'INDICATEUR	
Vitesse	De série
Tachymètre	De série
Carburant	De série
Température moteur	De série